

oznaka
količina
dimenzija

## NBO-A-PZI-N-Oprema ČK2

### ČK2 ČAJNA KUHINJA

POZICIJA : 2. nadstropje: B206

OPIS: Pozicija je sestavljena iz podpultnih omar, pulta in stenskih/visečih omaric, stenske obloge, podnožja in tipске opreme (Kerrock korito,armatura, kuhalna plošča, podpultni hladilnik, mikrovalovna pečica, napa)

SKUPNA DIMENZIJA (Š / V / G): 210x210x 60 cm

VISEČE ZAPRTE OMARICE:korpusi: iveral 20 mm,robovi obdelani z ABS nalimki dimenzija (šxvxg): 210X65X35 cm, delitev:4x stenska omarica vrata: krilna, UT police: iveral 20 mm, višinsko nastavljive

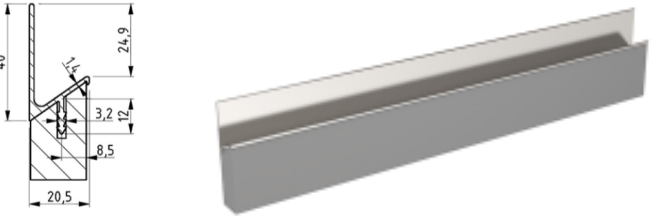
PULT:Kerrock, skupna debelina 40 mm dimenzija (šxvxg): 210X4X60 cm - barva materiala po izboru projektanta

STENSKA OBLOGA :kerrock dimenzija (šxv): 210X60 cm barva materiala -po izboru projektanta

PODPULTNI ELEMENTI: fronte 20 mm UT, korpusi iveral 20 mm,robovi obdelani z ABS nalimki, delitev: 1x omara za vgradni hladilnik, 1x predal pod koritom, 1x predalnik, 1x vgradni pomivalni stroj širine 45 cm. dimenzija (šxvxg): 210X71X60 cm predali pod pultom: sistem vodil kot npr.Blum ali enakovredno, vodila z blažilci, predali 5x, 1 x predal za koš za smeti, 4x predalnik) tipska oprema (zajeta ločeno v popisu tipske opreme!): enojno vgradno Kerrock korito primerne velikosti za element širine 45 cm!, stenska armatura za korito, Indukcijska kuhalna plošča z dvema kuhališčema kot npr. Gorenje IT321BCSC ali enakovredno ,1x mikrovalovna pečica, 1x Integrirana vgradna napa, dim. 53,4x20,8x30, kot npr. Gorenje BHI611ES ali enakovredno, obtočno delovanje (brez odvoda zraka), 1x podpultni vgradni hladilnik,1x vgradni pomivalni stroj širine 45 cm

OSVETLITEV: linijski led trak v alu profilu skrit v utoru v stenskih omaricah, dolžina = 210 cm

Liniski ročaj npr.Rujž 2197B



splošno: izvajalec je dolžan preveriti vse vgradne mere pred izvedbo in uskladiti vse predpriprave za montažo elementov opreme dobavitelj dostavi vse vzorce materialov, barv in pohištva pred naročilom v potrditev investitorju projektantu ! kvaliteta vgrajenih materialov mora biti skladna s splošnim opisom za notranjo opremo v tekstualnem delu projekta! izvrtine za nastavljive višine polic izdelati osno na 5 cm po celotni višini korpusa oprema ima na stiku s steno in stropom vedno 20mm senčno fugo, ki je zaprta z letjivo v enaki obdelavi kot oprema (proti stena iz UT, proti stropu iveral) vsi notranji korpusi (brez vidnih stranic) in notranje police ter hrbtišča so v beli barvi v ceni so upoštevani vsi izrezi za naprave, korita, instalacije in vtičnice višina opreme mora biti poenotena z višino okvirjev vrat (213.5 cm) višino vrat je potrebno izmeriti na licu mesta in po potrebi prilagoditi višino opreme

vse mere kontrolirati na objektu samem veljajo izključno izpisane kote - ne meri po načrtu spremembe in dopolnitve projektov so možne le s pristankom projektantov

plan b d.o.o. arhitekturni biro Gregorčičeva 21b 1000 Ljubljana		plan b d.o.o. arhitekturni biro Mezianska cesta 4 1000 Ljubljana	IZS 2436	tel.: +386 (0)2 25 01 956 fax.: +386 (0)2 25 01 957 email: info@planb.si url: www.planb.si
objekt				št. projekta
Nova negovalna bolnišnica UKC Maribor				2018
risba				vrsta dokum
NBO-A-PZI-N-Oprema ČK2				PZI
vodja projekta				merilo
UROŠ RAZPET, u.d.i.a., MBA, A-1028				1:20
				št. lista

Nepooblaščenno razmnoževanje ali uporaba posameznih delov brez soglasja projektivnega podjetja ni dovoljeno in se obravnava v skladu z Zakonom o avtorskih pravicah!

